

SYNTHO-GLASS®

SOLUCIÓN DE COMPUESTO DE FIBRA DE VIDRIO ACTIVABLE CON AGUA



Descripción

Syntho-Glass® es el original y patentado compuesto de fibra de vidrio pre-impregnado, que puede ser activado por agua dulce o salada. Se presenta envuelto en una funda de papel metálico herméticamente sellada y está listo para ser usado, sin necesidad de mediciones ni mezclas. Cuando se utiliza con el parche primario apropiado, este sistema le permite reparar y reforzar tuberías de prácticamente todos los diámetros en unos pocos minutos. Syntho-Glass no solo restaura una tubería a su índice de psi (libra-fuerza por pulgada cuadrada) original sino que también puede incrementar la resistencia del área reparada con respecto a la tubería original, reduciendo los tiempos de inactividad y resultando, por ende, en un ahorro en repuestos y mano de obra. Con un tiempo de fraguado inicial de solo 30 minutos (75°F/24°C), Syntho-Glass es excelente para usar en cobre, acero, acero inoxidable, PVC, plástico reforzado con fibra de vidrio (PRFV), arcilla, concreto, goma, entre otros. Es seguro de usar, no es tóxico ni combustible y es inodoro. Syntho-Glass es una solución versátil para aquellas industrias donde las reparaciones que requieren una acción rápida pueden ser críticas.

Propiedades Mecánicas

Prueba	Método	Resultado
Resistencia a la tracción	ASTM D638	36.000 psi (2482,1 bar)
Resistencia a la cizalladura	ASTM D5379	900 psi (62,05 bar)
Resistencia a la flexión	ASTM D790	26.100 psi (1799,53 bar)
Resistencia dieléctrica	ASTM D149	16.000 Volts
Resistencia al impacto	ASTM G14/G62	123 ft. lb (167J)

Aplicaciones típicas

- Reparaciones de emergencia
- Tuberías corroídas o agrietadas
- Accesorios de tuberías irregulares
- Tuberías de presión y líneas gravitacionales
- Reparaciones subacuáticas y en zonas de salpicaduras
- Reparaciones de uniones y tés

Beneficios

- Listo para usar
- Efectivo y rápido
- No necesita mezclarse y no ensucia
- Se endurece como una roca en minutos

Propiedades Físicas

COV: ninguno

Tiempo de trabajo: 5 min a 75°F (24°C)

Tiempo de curado inicial: 30 min a 75°F (24°C)

Tipo de resina: poliuretano activable con agua

Aplicación de resina: Pre-impregnada

Temperatura de servicio:

-50° a 250°F (-45° a 121°C)

Temperatura de aplicación:

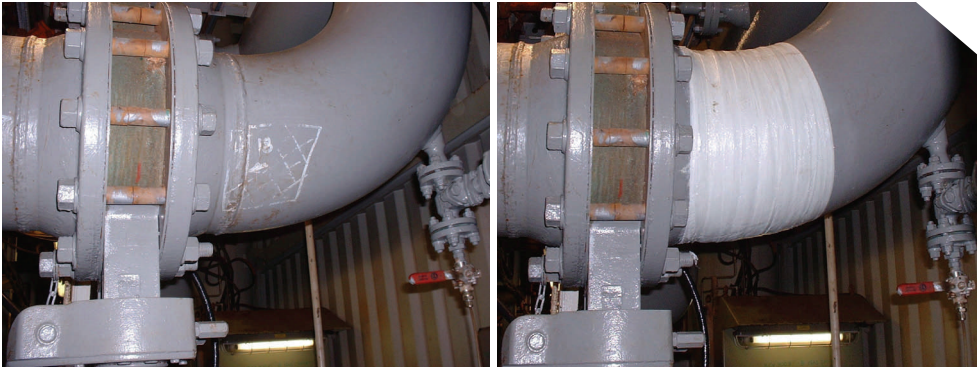
32° a 150°F (-18° a 65°C)

Vida útil: 24 meses

Producto #	Tamaño del Rollo
SG520	2" x 5' (5,08cm x 1,524m)
SG930	3" x 9' (7,62cm x 2,743m)
SG415	4" x 15' (10,16cm x 4,572m)
SG430	4" x 30' (10,16cm x 9,144m)
SG450	4" x 50' (10,16cm x 15,24m)
SG620	6" x 20' (15,24cm x 6,096m)
SG630	6" x 30' (15,24cm x 9,144m)
SG650	6" x 50' (15,24cm x 15,24m)
SG830	8" x 30' (20,32cm x 9,144m)
SG850	8" x 50' (20,32cm x 15,24m)



Innovative Composite Solutions



Resistencia Química ASTM D 543, Período de prueba 2 meses a 73°F (23°C)

Solución Analizada	Resultado del Producto
Ácido sulfúrico 50%	Ningún efecto
Ácido clorhídrico 50%	Ningún efecto
Solución de hidróxido de sodio 20%	Ningún efecto
Gasolina	Ningún efecto
Tolueno	Ningún efecto
Xileno	Ningún efecto
Alcoholes minerales	Ningún efecto
Agua destilada	Ningún efecto



Temperatura vs. Tiempo

Temperatura Promedio	Tiempo Aprox. de Trabajo	Regreso a Tiempo de Servicio
95°F (35°C)	3 min	23 min
70°F (21°C)	8 min	28 min
60°F (16°C)	10 min	1 h 25 min
50°F (10°C)	14 min	2 h 42 min
42°F (6°C)	17 min	3 h 2 min
35°F (2°C)	20 min	6 h 21 min



©Neptune Research Inc. (NRI). Syntho-Glass® es una marca registrada de NRI. NRI utiliza un proceso de mejora continua para todos nuestros productos. Si bien cumplimos estrictamente con las especificaciones de nuestros productos, con frecuencia implementamos mejoras en los mismos. Por lo tanto, contacte al distribuidor u oficina local de NRI para obtener las especificaciones del producto más recientes. NRI garantiza la calidad de este producto cuando se utiliza siguiendo las instrucciones. Syntho-Glass NO es un sistema de revestimiento aprobado. La falta de revestimiento según los procedimientos estándares puede resultar en daños por corrosión atmosférica. Aplique revestimientos protectores según las normas de la compañía. El usuario determinará la idoneidad del producto con respecto a su utilización y asumirá todos los riesgos. El vendedor solo aceptará la responsabilidad por el reemplazo del producto. SG DS 0111

